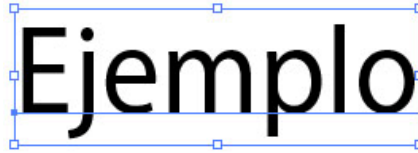


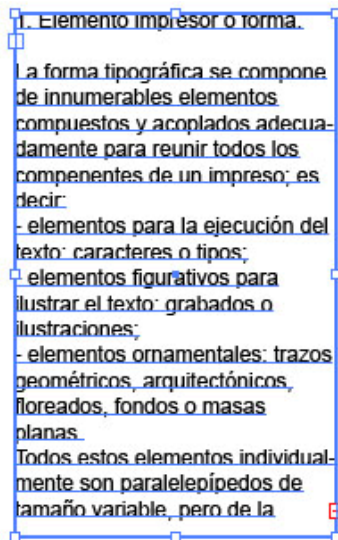
Texto con Illustrator


En Illustrator existen dos formas de realizar un texto,

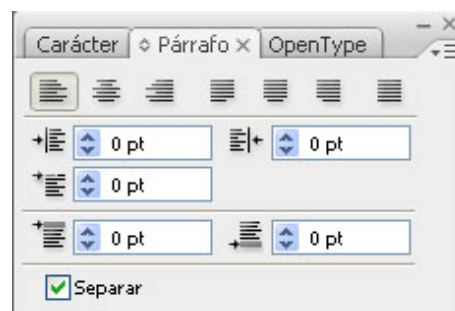
- Pinchando sobre el área de trabajo con lo que obtendremos un texto de punto, se utiliza para titulares que podremos manipular como un objeto a la hora de cambiar su tamaño, girarlo, deformarlo, etc.



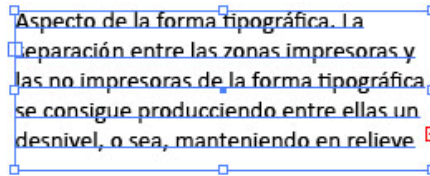
- Realizando una ventana mediante el arrastre del ratón y pegando o escribiendo el texto dentro, obtendremos así un texto de área, éste es utilizado para bloques de texto de múltiples párrafos. Se comportará como una caja de texto donde visualizamos los caracteres y donde podremos aplicar características de párrafo como sangrías, espacios antes y después de párrafos, columnas, etc.



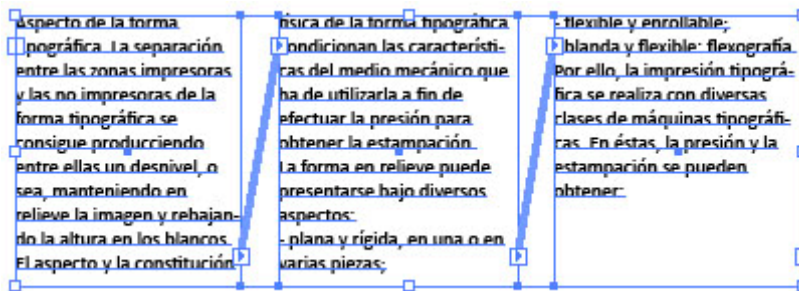
Las herramientas de texto las podemos visualizar mediante las ventanas existentes en *Ventanas/Texto/Carácter* ó *Ventanas/Texto/Párrafo* según las características que vayamos a modificar, no olvidar visualizar todas las opciones en el menú de la Ventana de texto  *Mostrar opciones*



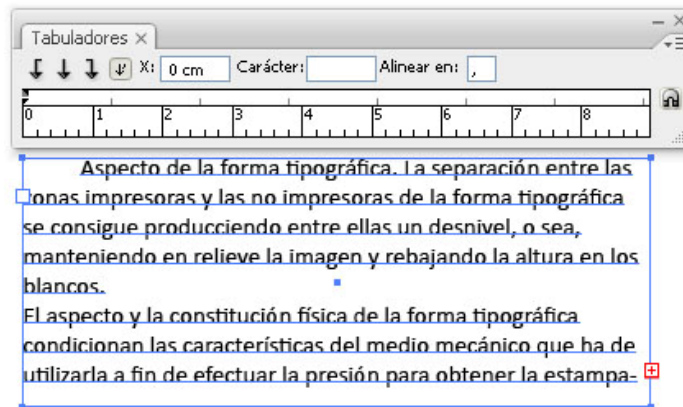
Si trabajamos con texto de área visualizaremos en la ventana trazada un icono rojo con un signo más en rojo en la parte inferior derecha eso significa que existe más texto pero no está visible.



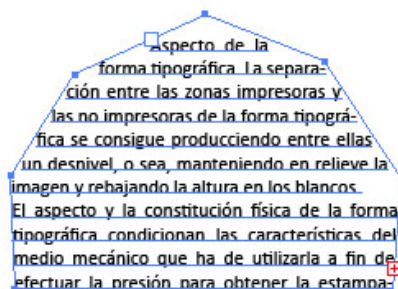
Para cargarlo pincharemos sobre el + y realizaremos otra ventana donde fluirá el resto del texto, así hasta que en la última ventana obtengamos un recuadro en blanco, eso significa que tenemos visualizado todo el texto. Las líneas continuas indican el orden de flujo del texto.



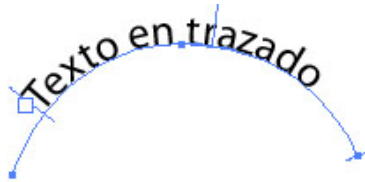
Para insertar tabulaciones o manipular las sangrías gráficamente iremos al menú *Ventana/Texto/Tabuladores* donde obtendremos una ventana muy parecida a la de cualquier editor de texto. Las modificaciones que realicemos serán aplicadas al texto seleccionado.



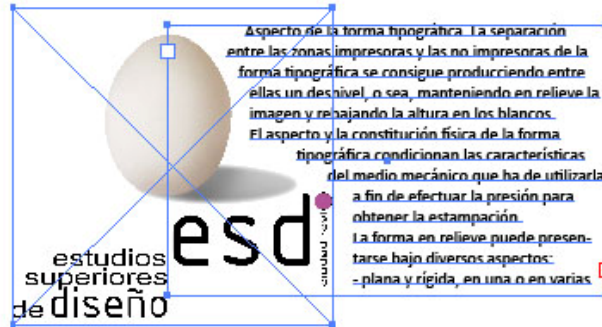
Podemos realizar un texto de área dentro de un trazado cerrado determinado, para esto dibujaremos el trazado y con la herramienta TEXTO nos acercaremos al borde del trazado visualizándose la (T) entre paréntesis y haremos clic para escribir o copiar el texto dentro obteniendo lo siguiente.



Si lo que dibujamos es un trazado abierto al acercarnos con la con la herramienta Texto y hacer clic el texto fluirá por el contorno de la curva adaptándose a dicha curva.



El texto de área también se puede adaptar al contorno de una imagen, para ello la imagen debe estar por delante del texto, seleccionar la imagen e ir al menú *Objeto/Ceñir texto/Crear*, obtendremos un texto adaptado a la silueta de una imagen.



Si no funciona, crearemos un trazado fiel a la silueta de la imagen y utilizaremos este para realizar la operación de ceñir texto. No olvidar que el trazado debe ser sin línea ni relleno para que sea invisible, no como en la siguiente imagen que se ve el relleno.



También podemos desde un texto determinado, manipular independientemente los puntos de ancla que lo componen, para ello es necesario convertirlo en contorno en el menú *Texto/Crear contorno* y manipularlo con la herramienta Selección directa. Pero tener en cuenta que una vez realizado esto pierde las características de texto y no será editable, se comportará como un objeto dibujado.

