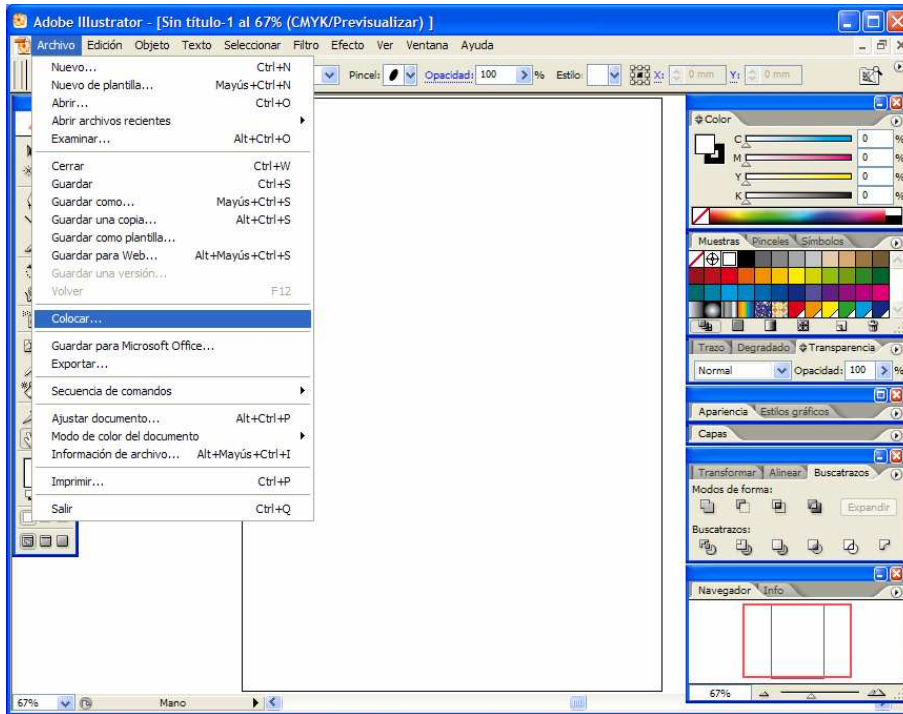
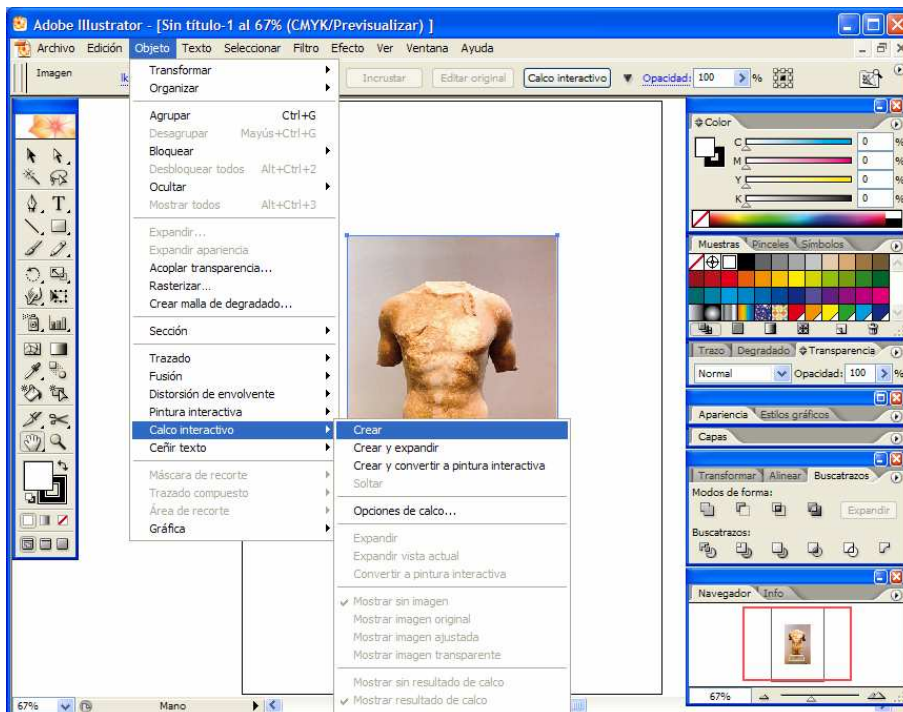



Convertir imagen bitmap en trazados vectoriales con Illustrator.

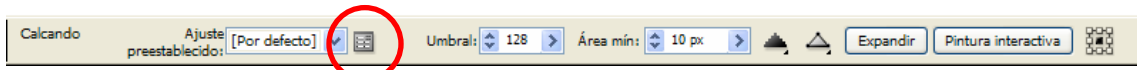
Lo primero que debemos obtener es **Colocar** la imagen en un archivo de Illustrator



Una vez obtenida la imagen la seleccionamos y vamos a **Objeto / Calco interactivo / Crear**.



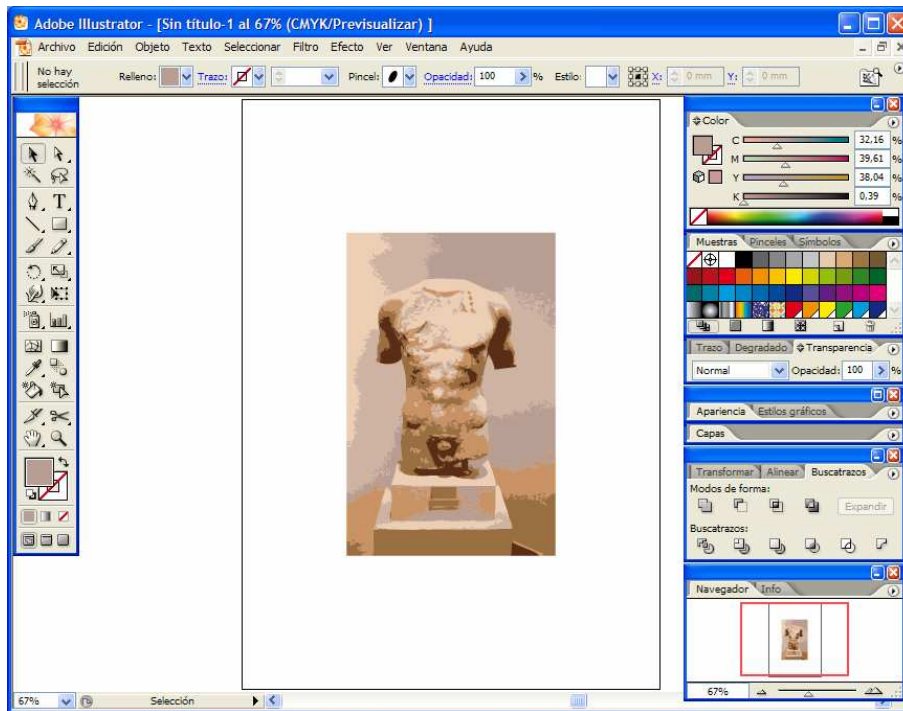
Así obtenemos la barra de propiedades donde encontramos la ventana para elegir las **Opciones de calco**, .



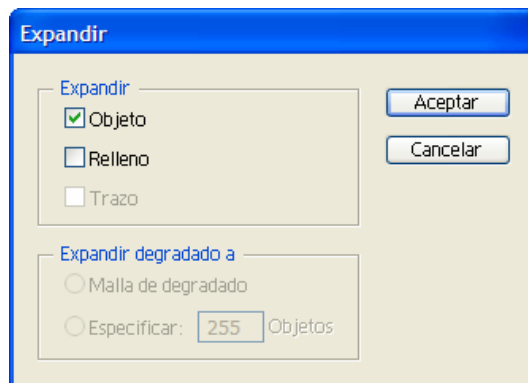
Tenemos que tener en cuenta los trazados obtenido, para posteriormente poderlos manejar.



Después de la opción **Calcar** sobre el botón superior obtenemos el resultado.



Para obtener los trazados y manipularlos debemos antes expandir la imagen, para lo cual la seleccionaremos e iremos al menú **Objeto / Expandir / Objeto**



Lo que obtenemos es un grupo de objetos que debemos desagrupar en **Objeto / Desagrupar** para manipularlos independientemente.

