

# Máscara de recorte

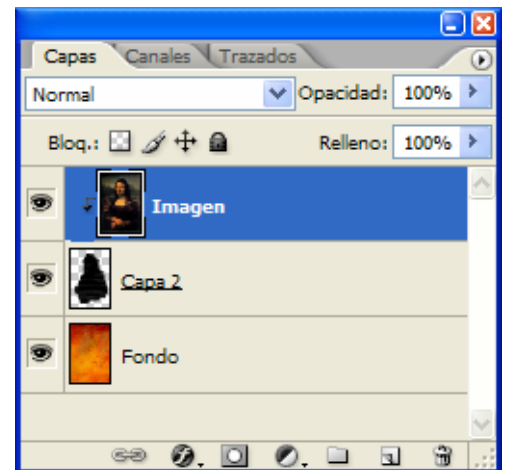
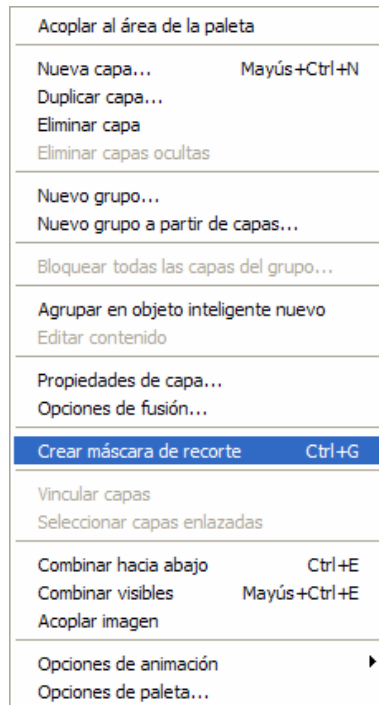
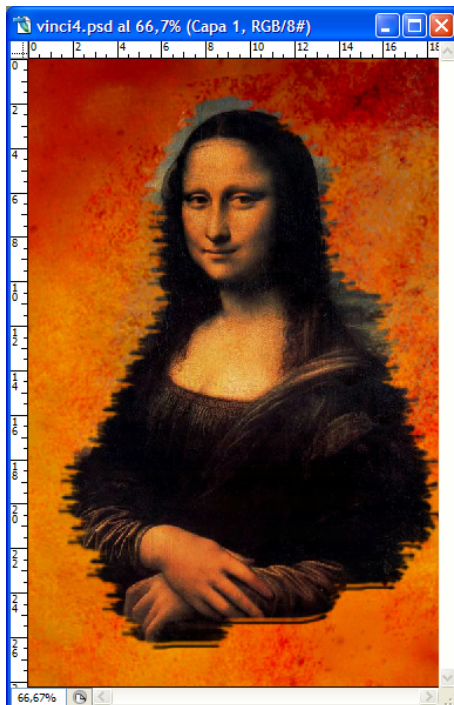
Las *máscaras de recorte* permiten usar el contenido de una capa para enmascarar las capas que hay por encima.

La creación de la máscara está condicionada por el contenido de la capa inferior o *capa base*.

El contenido no transparente de la capa base muestra el contenido de las capas superiores.

El resto del contenido de las capas recortadas se enmascara.

- 1- Tenemos una capa de fondo con una textura.
- 2- Una capa Imagen con una imagen para visualizar.
- 3- Una capa Nueva (Capa Base, subrayada) debajo de la capa imagen donde dibujamos la zona que queremos visualizar.



## Máscara de capa

---

Las *máscaras de capa* permiten transparentar una zona de una capa y enmascarar otra zona, el negro será transparente y el blanco opaco.

- 1- Tenemos una capa de Fondo.
- 2- Otra capa con una imagen donde Añadimos Máscara de Capa
- 3- Sobre esa Máscara de Capa lo que dibujamos en negro será transparente y se verá el fondo, lo blanco será opaco y se verá la imagen. Si rellenamos con un degradado las imágenes se mezclarán con suavizado.

